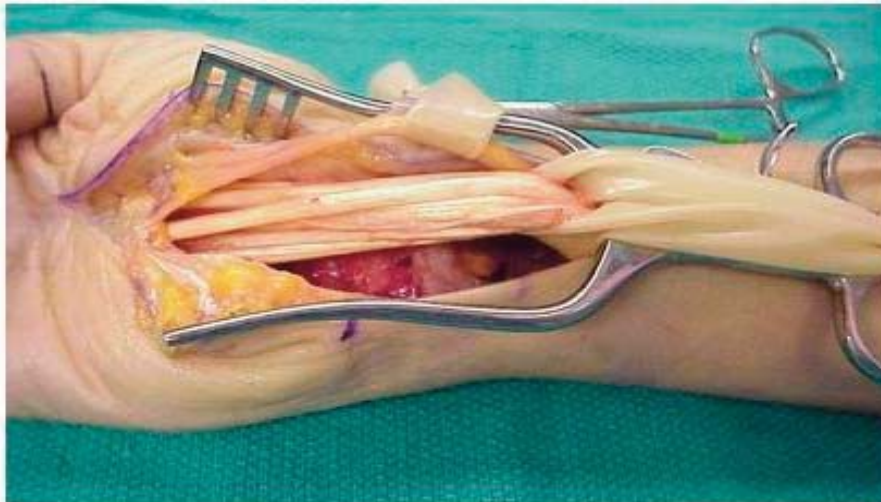


**OFFERTA
SPECIALE !**

Mimmo Spera



**TUNNEL CARPALE
PRIMO TAGLIO
DI CASSIERA
NOSTRANA ***



***SINO AD ESAURIMENTO SCORTE**

I DISTURBI MUSCOLO-SCHELETRICI SONO UNO DEI PROBLEMI SANITARI LAVORATIVI PIU' DIFFUSI.

In particolare le patologie muscolo-scheletriche degli arti superiori sono comuni a molte attività lavorative che richiedono l'esecuzione di movimenti ripetitivi, ad esempio il lavoro alle casse dei supermercati.

Tant'è che la regione Lombardia ha emanato una specifica linea guida finalizzata alla prevenzione di queste patologie. (3958 del 22.04.2009).

Che le cassiere abbiano una forte probabilità di contrarre il tunnel carpale è ormai riconosciuto dalla letteratura scientifica.

Secondo uno studio dell' U. O. di Medicina del Lavoro, Azienda Ospedaliera di Bologna Policlinico risulta che il 28,95% delle cassiere a tempo pieno, e il 12,94% di quelle a tempo parziale soffrono di Sindrome da Tunnel Carpale.

I documenti citati li trovate, insieme a tutta la documentazione su salute e sicurezza, sul sito:

www.rlsfilcams-lombardia.org

